

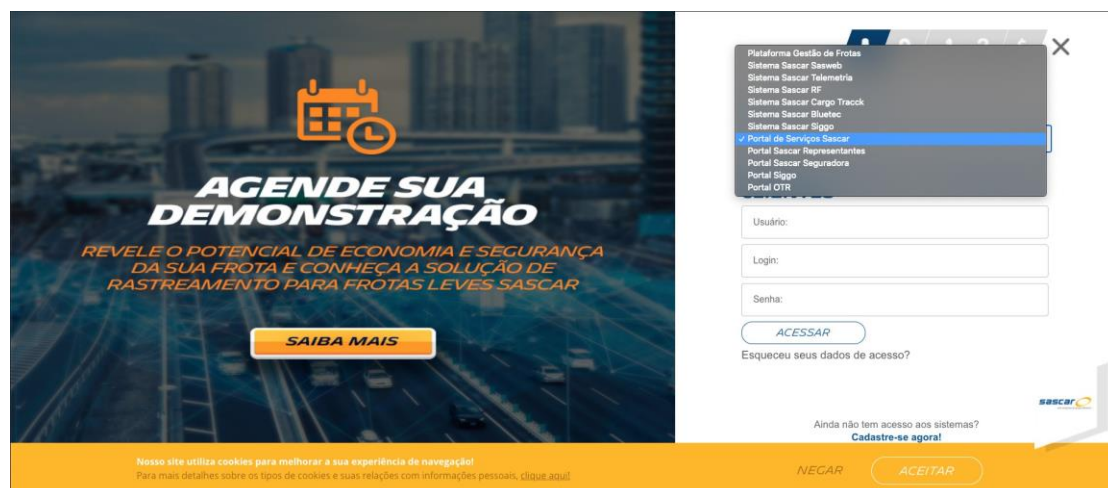
COMO DIRECIONAR O SINAL PARA A GERENCIADORA DE RISCO

Como direcionar o sinal para a gerenciadora de risco

1- Acesse o site sascar.com.br e clique em "LOGIN"

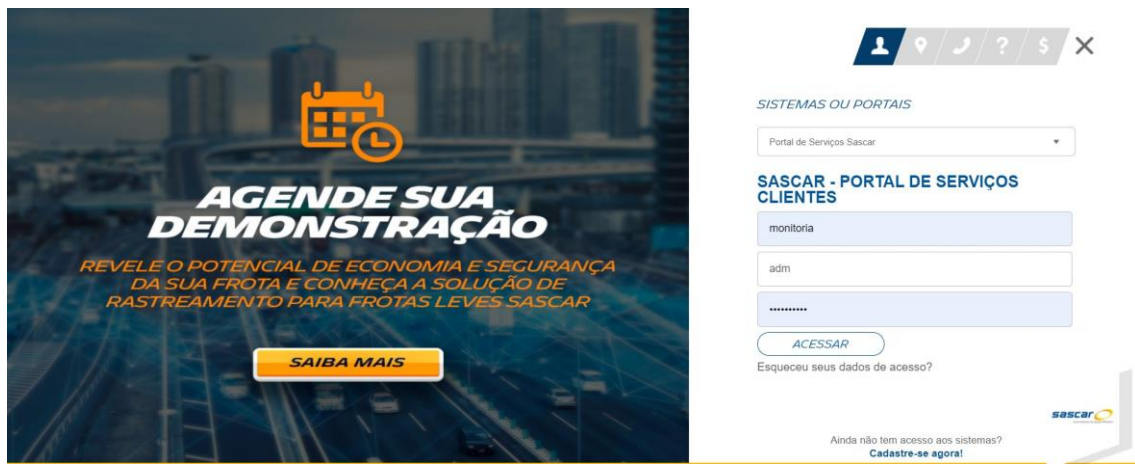


2- Selecione a opção "PORTAL DE SERVIÇOS SASCAR"

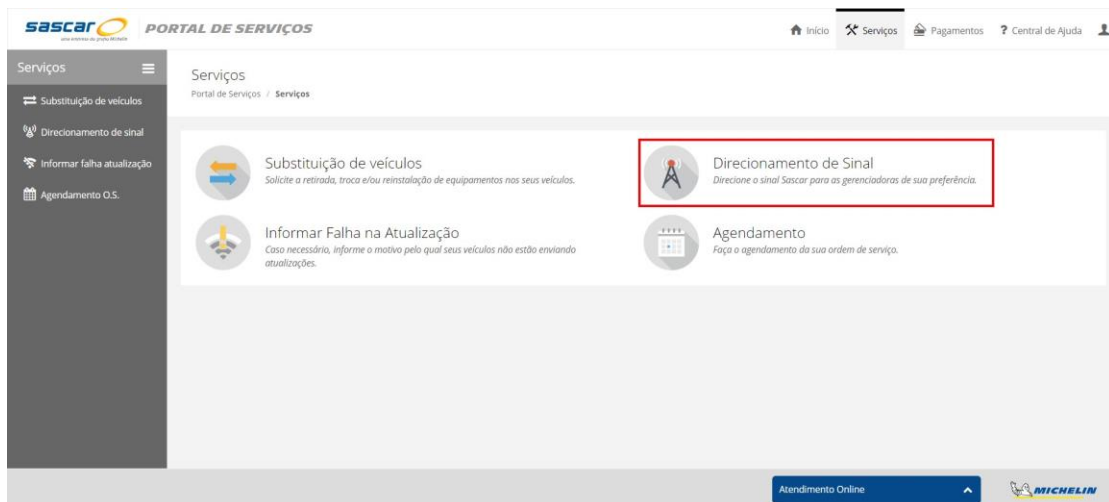
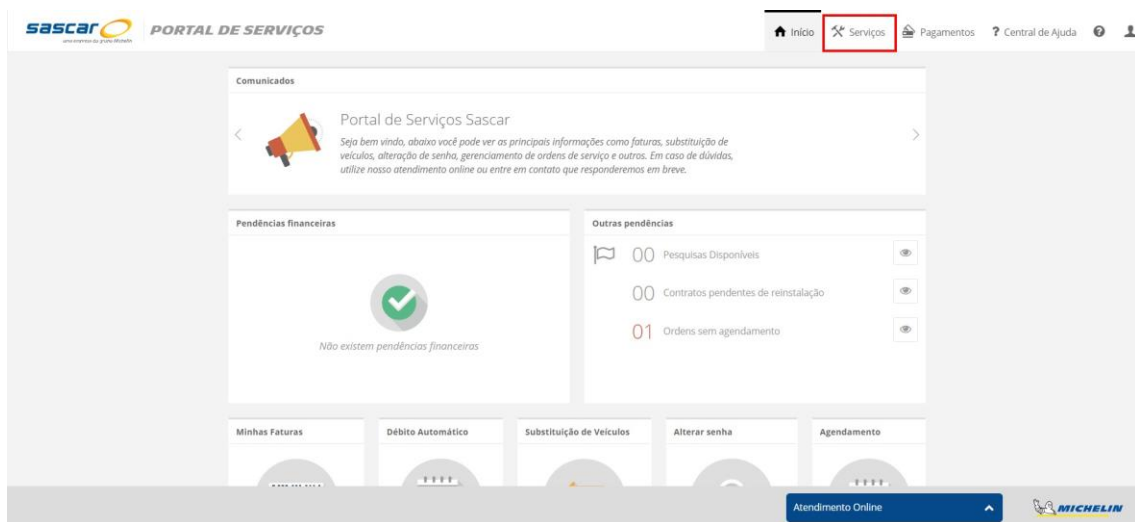


3- Preencha com os dados de acesso e clique em ACESSAR. Obs. O

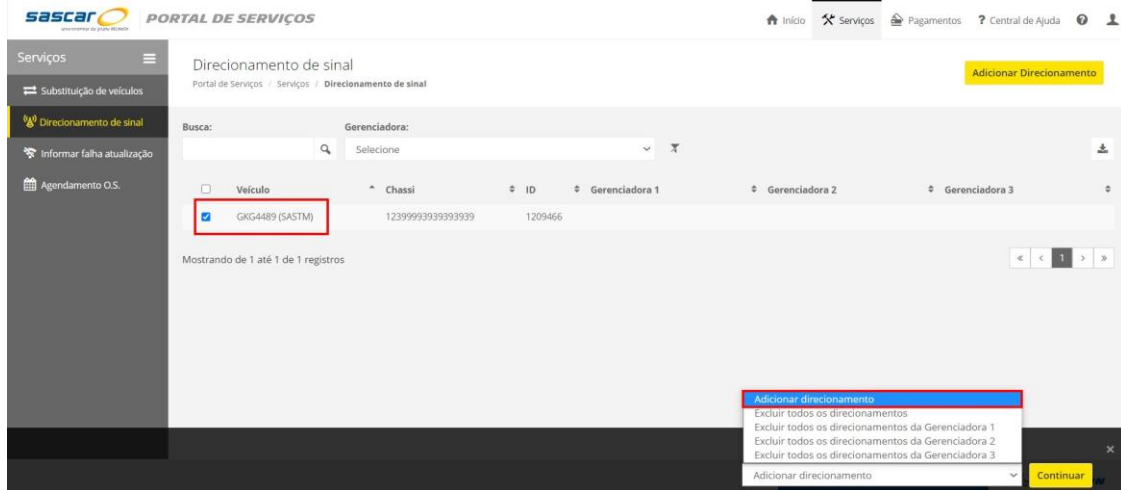
login deve ser sempre ADM



4- Clique em SERVIÇOS e depois em DIRECIONAMENTO DE SINAL



5- Selecione a(s) placa(s) desejada(s) e selecione a opção ADICIONAR DIRECIONAMENTO. Em seguida, clique em CONTINUAR

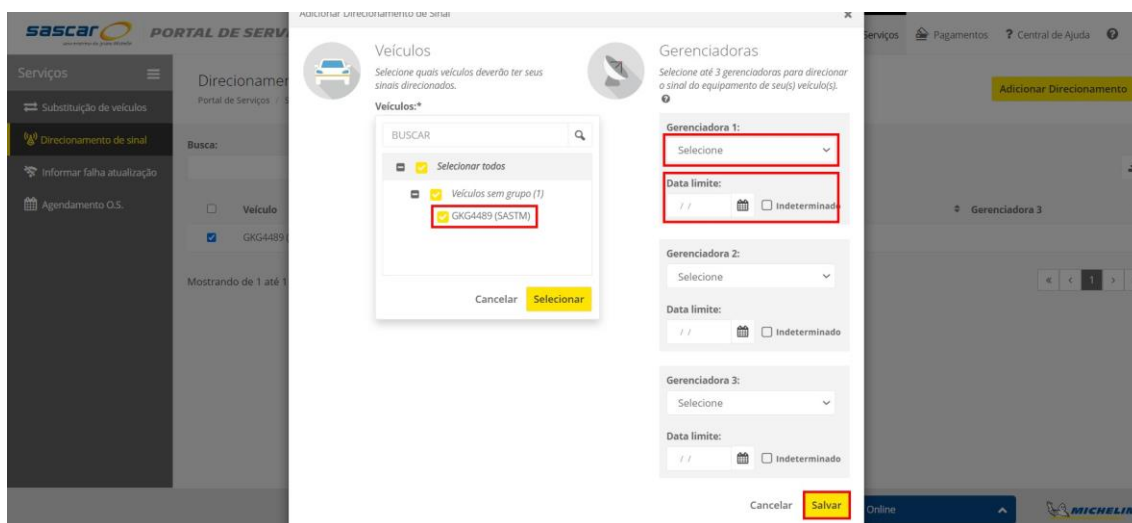


6- Confirme se a placa desejada está selecionada e:

- Em GERENCIADORA, selecione a sua Gerenciadora de Risco;
- Selecione a DATA LIMITE (pode ser por período indeterminado);
- Clique em SALVAR.

Os: Pode ser feito o direcionamento para até 3 gerenciadoras;

ATENÇÃO: Ao incluir a data limite, o sinal será automaticamente retirado da gerenciadora às 00:00 da data selecionada. Ao selecionar o período indeterminado, o Sinal permanecerá direcionado até que o usuário cancela o direcionamento no Portal.



Classificação da informação: Interna

