



# ***TRUCK PLUS***

Une solution et des services avancée de contrôle des coûts conçus pour booster vos performances et maîtriser votre gestion de flotte.



**MICHELIN**  
**CONNECTED FLEET**

Powered by MASTERNAUT

**FLEET MANAGEMENT. MASTERED.**

# TRUCK PLUS

Notre solution de gestion de flotte, TRUCK PLUS, combine trois éléments clés : technologies de véhicules connectés, solutions de gestion quotidienne de la flotte, analyse des performances et service client.



## PLATEFORME DE GESTION DE FLOTTE

Suivi en temps réel et planification pour une meilleure prise de décision quotidienne.



## BILANS D'ACTIVITÉ AVEC SMART REPORT ET PLANS D'ACTION

Données d'analyse transformées en plans d'action pour améliorer la performance opérationnelle.



## OUTILS DE GESTION ET DE FORMATION DES CONDUCTEURS

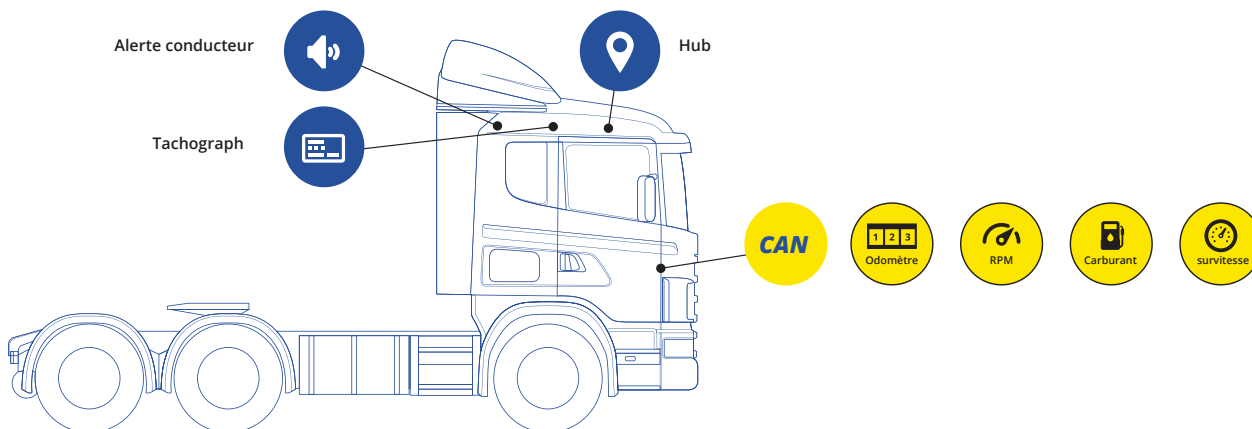
Outils en cabine pour encourager une conduite plus souple et en toute sérénité, couplé d'une aide à la formation des conducteurs



## UNE PERFORMANCE AMÉLIORÉE SUR LES BESOINS CLÉS DE L'ENTREPRISE

Une amélioration dans les domaines qui compte le plus pour vous : **contrôle des coûts, prévention, productivité et gestion de flotte plus durable.**

## CAPTURE DES DONNÉES ET TECHNOLOGIE



# DÉTAIL DES FONCTIONNALITÉS



## Comportement de conduite

### CONTRÔLE DES COÛTS - PRÉVENTION

Réduisez votre consommation de carburant et donc vos coûts, et augmentez la sécurité en améliorant les performances de vos conducteurs grâce à des alertes en direct et des plans d'action proactifs.

#### Données pour la formation des conducteurs

- Soutenir la formation efficace des conducteurs en utilisant des données réelles en temps réel pour montrer les possibilités d'amélioration

#### Identité du conducteur

- Soyez toujours sûr de savoir qui conduit quel véhicule

#### Alertes et rapports - conducteur et plateforme

- Soyez conscient des comportements et des habitudes de conduite, y compris le temps d'arrêt moteur tournant, les survitesses, l'inertie, les freinages brusques, le régime moteur, les virages brusques, et utilisez les données pour vous aider à contrôler les coûts de carburant

#### Infractions au tachygraphe

- Gérez et surveillez facilement les infractions au tachygraphe



## Géolocalisation en temps réel

### PRODUCTIVITÉ

Bénéficiez d'une visibilité totale sur les opérations en cours et la localisation de vos véhicules en temps réel.

#### Localisation du véhicule

- Réagissez rapidement aux problèmes grâce à une visibilité temps réel de la flotte

#### Information sur les trajets

- Définissez et recevez des alertes lorsque le conducteur s'écarte d'un itinéraire donné

#### Gestion de vos actifs

- Sachez où se trouve votre flotte et choisissez le meilleur véhicule pour chaque tâche en fonction de la proximité

#### Geofencing

- Gérez le temps passé sur site en créant des limites géographiques pour les lieux d'intérêt communs

#### Alertes temps réel

- Soyez averti des comportements de conduite ou incidents



## Gestion des tâches

### PRODUCTIVITÉ

Maximisez l'efficacité de votre flotte et de vos opérations grâce à une meilleure planification, une gestion optimisée des conducteurs et des actifs et une réponse en temps réel aux événements.

#### Tacho Live

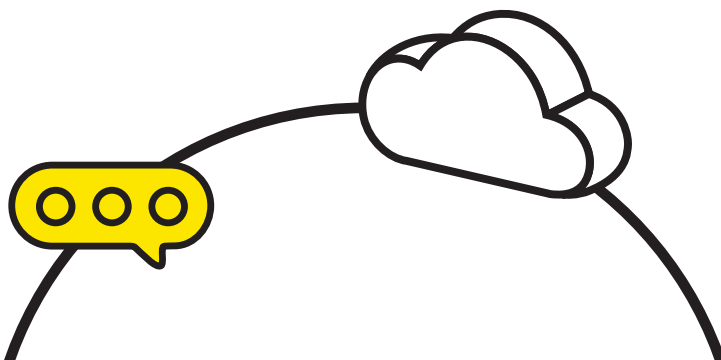
- Sélectionnez le bon conducteur pour la tâche à accomplir. Équilibrez la charge de travail et réduisez le risque d'infractions aux règles de temps de conduite

#### Heures tacho (temps réel)

- Affectez facilement des missions aux conducteurs avec des heures de conduite

#### Téléchargement des données tacho

- Accédez à l'ensemble des informations tachygraphiques sans avoir à attendre que le conducteur revienne à la base



# ANALYSE DES PERFORMANCES ET SERVICE CLIENT

Chez MICHELIN connected fleet, notre différenciation réside dans la manière dont nous accompagnons nos clients. Un contact régulier de nos équipes de terrain, des services d'analyse de performance, un service client accessible et un service après-vente personnalisé et réactif sont les clés de nos solutions.



## ZOOM SUR LES SERVICES DE RAPPORTS INTELLIGENTS

Analyse des données transformée en plans d'action pour améliorer les performances opérationnelles.

### MESURER ET AMÉLIORER

- Paramétrage des KPIs : consommation de carburant, freinages brusques, survitesse, moteur tournant, émission de CO2...
- Analyses comparatives et suivi des objectifs
- Vue globale par groupe hiérarchique
- Analyse des tendances à long terme pour une meilleure prise de décision
- Discussion mensuelle sur le plan d'action
- Soutien aux pilotes de nouveaux produits

### EXEMPLE D'ANALYSE DE CONTRÔLE DES COÛTS, DE PRÉVENTION ET DE CONFORMITÉ

- Modes d'arrêt et de conduite, équipes et heures supplémentaires, temps de rotation, utilisation des véhicules, zones d'exploitation optimales.
- Identification des trajets privés
- Comparatif des groupes, des véhicules et des conducteurs pour identifier les plus performants
- Économie de carburant : montrer les gains financiers et les opportunités
- Optimisation des processus de maintenance et gestion des incidents

## PARAMÉTRAGE ET INSTALLATION ENTIÈREMENT GÉRÉS PAR NOUS

### Gestion du service de déploiement

- Gestions des installations en votre nom
- Email de rappel pour les installations
- Mises à jour hebdomadaires sur l'avancée des installations
- Couverture nationale de partenaires d'installation certifiés
- Installation de 8h à 20h, y compris le samedi
- Configuration des outils en fonction de vos besoins
- Formation des utilisateurs et conducteurs

## UN SOUTIEN CONTINU ET PERSONNALISÉ

### Un seul point de contact

- Suivi mensuel des rapports intelligents
- Examen trimestriel des besoins et présentation de nouvelles solutions
- Un seul point de contact pour toutes vos questions

### Enquête semestrielle de satisfaction "WeCare"

### Un service client disponible 5/7 jours pendant les heures de travail

- Portail client en ligne pour vos questions
- Service de garantie sur site ou à distance